



Ciech
Sarzyna



KATALOG PRODUKTÓW CIECH SARZYNA

1/2024





CIECH Sarzyna – wspieramy rolnictwo przyszłości!

CIECH Sarzyna jest jedną z kluczowych spółek Grupy CIECH, jednego z największych koncernów chemicznych w Europie Środkowo-Wschodniej, oraz fundamentem jej biznesu Agro, którego globalny rozwój wspierają także dwie spółki dystrybucyjne: działający na trzech kontynentach hiszpański Proplan oraz CIECH Agro Romania. Biznes Agro Grupy CIECH wygenerował w 2021 roku blisko 500 mln PLN przychodów.

CIECH Sarzyna specjalizuje się w produkcji środków ochrony roślin i jest ich największym polskim producentem, a także liderem sprzedaży na krajowym rynku herbicydów. Spółka systematycznie zwiększa zarówno udziały rynkowe w Polsce (7,8 proc. na koniec 2021 roku), jak i wartość sprzedaży zagranicznej (w 2021 roku jej udział sprzedaży poza Polską wzrósł do 34 proc. z 27 proc. w roku 2018).

Aktualnie CIECH Sarzyna dostarcza swoje produkty do blisko 50 krajów z całego świata, a poza kluczowymi krajami europejskimi obsługuje także rynki w Ameryce Północnej i Południowej, Azji, Afryce i Australii. Przewagą konkurencyjną spółki jest m.in. jedna z najnowocześniejszych na świecie instalacji do produkcji MCPA – skutecznego i selektywnego środka chwastobójczego, a także 60 lat doświadczenia w produkcji środków ochrony roślin.

Odpowiadając na wyzwania nowoczesnego i zrównoważonego rolnictwa, Europejskiego Zielonego Ładu oraz potrzeb efektywnej ochrony upraw, CIECH Sarzyna wprowadza do swojej oferty nowe, innowacyjne produkty i rozwiązania. Jednym z nich jest technologia BGT (Better Glyphosate Technology), przełom na światowym rynku formułacji glifosatu. Technologia BGT pozwala na utrzymanie skutecznego działania w dużym stopniu niezależnego od czynników stresu abiotycznego – między innymi warunków pogodowych czy twardości wody wykorzystywanej do zabiegu. HALVETIC dzięki kompletnej formułacji, a tym samym braku konieczności stosowania uszlachetniaczy cieczy roboczej, usprawnia pracę przedsiębiorców rolnych. Technologia BGT uwzględnia istotny aspekt środowiskowy dzięki ograniczeniu o połowę zużycia substancji aktywnej na hektar.

Aby skutecznie wspierać rolnictwo przyszłości, CIECH Sarzyna realizuje obecnie największy w historii firmy plan inwestycji w nowe produkty. Zadanie to wspiera nowoczesne laboratorium badawczo-rozwojowe spółki, wyróżnione prestiżową certyfikacją GLP (ang. Good Laboratory Practice) – Dobra Praktyka Laboratoryjna.

Do najbardziej znanych znaków handlowych spółki należą marki: CHWASTOX®, HALVETIC®, DOVVO® 375 SC, LABRADOR® EXTRA 50 EC, TEZOSAR® EXTRA BOX.

CIECH Sarzyna S.A.
posiada certyfikaty:



SZCZEGÓŁOWYCH INFORMACJI UDZIELA:

CIECH SARZYNA SA
ul. Chemików 1
37-310 Nowa Sarzyna
tel.: +48 17 24 07 111
sarzyna@ciechgroup.com
www.ciechagro.pl

Sprzedaż
sprzedaz.sarzyna@ciechgroup.com

Marketing
marketing.sarzyna@ciechgroup.com

Więcej informacji znajduje się na stronie ciechagro.pl



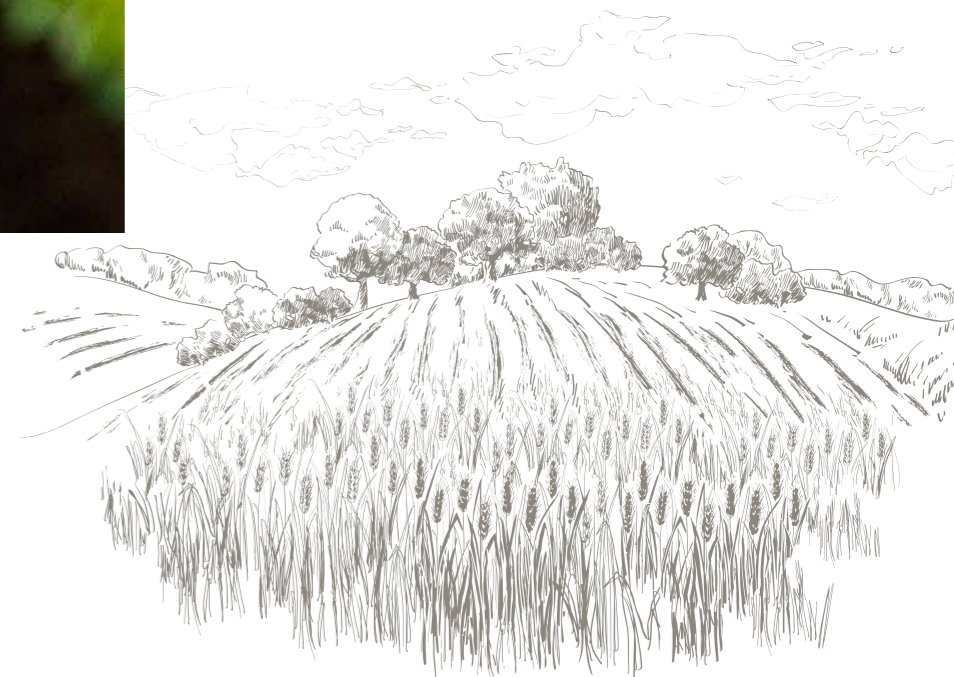
SPIS TREŚCI

- 6** HERBICYDY
- 14** FUNGICYDY
- 21** INSEKTYCYDY
- 25** REGULATORY WZROSTU
- 27** ZAPRAWY NASIENNE
- 28** PAKIETY PRODUKTÓW
- 30** PROGRAMY OCHRONY:
 - ZBOŻA
 - RZEPAK
 - KUKURYDZA
 - JABŁOŃ

Publikacja ma charakter informacyjny i zawiera tylko wybrane fragmenty etykiet i instrukcji stosowania poszczególnych produktów umożliwiające użytkownikowi identyfikację nazw środków oraz zapoznanie się z ich składem i ogólnymi zasadami ich aplikacji.

Ze środków ochrony roślin należy korzystać z zachowaniem bezpieczeństwa. Przed każdym użyciem przeczytaj informacje zamieszczone w etykiecie i informacje dotyczące produktu. Zwróć uwagę na zwroty wskazujące rodzaj zagrożenia i przestrzegaj środków bezpieczeństwa zamieszczonych na etykiecie.

Możliwość kopiowania fragmentów lub całości albumu pod warunkiem uzyskania pisemnej zgody wydawcy, autorów tekstów i właścicieli zdjęć.





HERBICYDY

Produkt	Substancje aktywne	Roślina uprawna	Zwalczane chwasty*	Dawka [kg, l/ha]	Termin aplikacji [faza BBCH]	
CHWASTOX TURBO® 340 SL	MCPA 300 g/l, dikamba 40 g/l	jęczmień jary, owies, pszenica jara, pszenżyto jare	chaber bławatek, dymnica pospolita, gorczyca polna, gwiazdnica pospolita, komosa biała, mak polny, maruna bezwonna, przytulia czepna, rdestówka powojowata, rumian polny, samosiewy rzepaku, szarłat szorstki, tasznik pospolity, tobołki polne, wyka ptasia	2,0	od początku fazy krzewienia do jej pszenica ozima, końca (BBCH 21–29)	
		pszenica ozima, pszenżyto ozime, żyto, jęczmień ozimy		2,5		
CHWASTOX® NOWY TRIO 390 SL	MCPA 200 g/l, mekoprop-P 150 g/l, dikamba 40 g/l	pszenica ozima, pszenżyto ozime, żyto, jęczmień ozimy	chaber bławatek, dymnica pospolita, gorczyca polna, gwiazdnica pospolita, iglica pospolita, komosa biała, mak polny, maruna bezwonna, niezapominajka polna, poziomnik szorstki, przytulia czepna, rdestówka powojowata, rumian polny, rumianek pospolity, samosiewy rzepaku, tasznik pospolity, tobołki polne	2,0	od początku fazy krzewienia zbóż do jej końca (BBCH 21–29)	
		jęczmień jary, pszenica jara, owies, pszenżyto jare	dymnica pospolita, gorczyca polna, gwiazdnica pospolita, jasnota purpurowa, komosa biała, mak polny, maruna bezwonna, poziomnik szorstki, przytulia czepna, rdestówka powojowata, rumian polny, szarłat szorstki, tasznik pospolity, tobołki polne, żółtlica drobnokwiatowa	1,5		
		trawniki, boiska sportowe, pola golfowe	babka lancetowata, babka zwyczajna, bodziszek drobny, jaskier rozłogowy, koniczyzna biała, krwawnik pospolity, mniszek pospolity, pępawa zielona, przetacznik polny, rogownica pospolita, szczaw zwyczajny	2,0		od wiosny do wczesnej jesieni, na chwasty od fazy kilku liści do fazy kwitnienia (BBCH 14–40)
		pszenica jara, jęczmień jary, pszenżyto jare, owies, pszenica ozima, jęczmień ozimy, pszenżyto ozime, żyto	dymnica pospolita, gorczyca polna, komosa biała, kurzyślak polny, ostróżeczka polna, poziomnik szorstki, stulicha psia, tasznik pospolity, tobołki polne, wilczomlecz obrotny	3,0		od początku fazy krzewienia do jej końca (BBCH 21–29)
CHWASTOX EXTRA® 300 SL	MCPA 300 g/l	jabłoń	bodziszek drobny, chwastnica jednostronna, gwiazdnica pospolita, jasnota purpurowa, komosa biała, mniszek lekarski, perz właściwy, przymiotno kanadyjskie, rdest ptasi, starzec zwyczajny, skrzyp polny, tasznik pospolity, wiechlina roczna, wierzbownica gruczołowata	Chwastox Extra® 300 SL 2,5 + Agrosar® 360 SL 5,0	od wiosny do jesieni na zielone chwasty w czasie intensywnego ich wzrostu	
		pszenica ozima	gwiazdnica pospolita, jasnota purpurowa, maruna bezwonna, mak polny, ostrożeń polny, przetacznik polny, przytulia czepna, rdestówka powojowata, rumian polny, rumianek pospolity, tasznik pospolity	2,0–3,0	od początku fazy krzewienia do fazy 2. kolanka (BBCH 21–32)	
CHWASTOX® COMPLEX 260 EW	MCPA 200 g/l, chlopyralid 20 g/l, fluroksypyr 40 g/l	trawniki, boiska sportowe, pola golfowe	babka lancetowata, gwiazdnica pospolita, gwiazdnica wielkokwiatowa, jaskier polny, jaskier ostry, jastrzębiec kosmaczek, koniczyzna biała, koniczyzna drobnogłówna, koniczyzna łąkowa, ostrożeń polny, pępawa zielona, prosienicznik szorstki, przymiotno kanadyjskie, przytulia czepna, rogownica pospolita, skrzyp polny, szczaw kędzierzawy, szczaw polny, szczaw tępolistny, szczaw zwyczajny, tasznik pospolity, wyka wąskolistna	2,5	od wiosny do wczesnej jesieni	
		pszenica ozima	babka lancetowata, babka zwyczajna, bylica pospolita, gwiazdnica pospolita, gwiazdnica wielkokwiatowa, jaskier polny, jaskier ostry, jasnota purpurowa, jastrzębiec kosmaczek, koniczyzna biała, koniczyzna drobnogłówna, koniczyzna łąkowa, mniszek lekarski, ostrożeń polny, pępawa zielona, pokrzywa zwyczajna, prosienicznik szorstki, przetacznik polny, przymiotno kanadyjskie, przytulia czepna, rogownica pospolita, skrzyp polny, szczaw kędzierzawy, szczaw polny, szczaw tępolistny, szczaw zwyczajny, tasznik pospolity, wyka wąskolistna	3,5		

AGROSAR® 360 SL	glifosat 360 g/l	pszenica ozima, rzepak ozimy	fiołek polny, komosa biała, mak polny, maruna bezwonna, perz właściwy, przytulia czepna, rdestówka powojowata, tasznik pospolity	4,0	po zbiorze rośliny uprawnej, przed rozpoczęciem upraw poźniowych
		jabłoń	babka lancetowata, babka zwyczajna, bylica pospolita, chaber bławatek, chwastnica jednostronna, gorczyca polna, gwiazdnica pospolita, iglica pospolita, jasnota purpurowa, komosa biała, koniczyzna biała, kupkówka pospolita, maruna bezwonna, mlecz polny, mniszek lekarski, nawłóć kanadyjska, owies głuchy, palusznik pospolity, perz właściwy, pępawa zielona, przetacznik trójlistny, przymiotno kanadyjskie, przytulia czepna, rdest ptasi, rogownica pospolita, rumianek pospolity, stulisz lekarski, szarłat szorstki, szczawik żółty, szczaw polny, szczaw tępolistny, szczaw zwyczajny, tasznik pospolity, tobołki polne, wiechlina roczna, włosnica zielona, wyka ptasia, wyka wąskolistna, mak polny, rdestówka powojowata, starzec zwyczajny, fiołek polny, bodziszek drobny, wierzbownica gruczołowata	3,0–8,0	od wiosny do jesieni na zielone chwasty w czasie intensywnego ich wzrostu
		ogrody, działki, tereny wokół domu, wzdłuż fundamentów budynku, plotów i innych ogrodzeń, wokół drzew i kęp kwiatów, pod żywoplotami i krzewami, między płytami i kostką chodnikową, na terenie obejścia i dróg dojazdowych	babka lancetowata, babka zwyczajna, bylica pospolita, chaber bławatek, chwastnica jednostronna, gorczyca polna, gwiazdnica pospolita, iglica pospolita, jasnota purpurowa, komosa biała, koniczyzna biała, kupkówka pospolita, maruna bezwonna, mlecz polny, mniszek lekarski, nawłóć kanadyjska, owies głuchy, palusznik pospolity, perz właściwy, pępawa zielona, przetacznik trójlistny, przymiotno kanadyjskie, przytulia czepna, rdest ptasi, rogownica pospolita, rumianek pospolity, stulisz lekarski, szarłat szorstki, szczawik żółty, szczaw polny, szczaw tępolistny, szczaw zwyczajny, tasznik pospolity, tobołki polne, wiechlina roczna, włosnica zielona, wyka ptasia, wyka wąskolistna	5,0–7,5	od wiosny do jesieni, podczas ciepłej pogody sprzyjającej rozwojowi chwastów
		torowiska kolejowe		7,5	od wiosny do jesieni na zielone chwasty w fazie ich intensywnego wzrostu
AGROSAR® 360 SL (UPRAWY I ZASTOSOWANIA MAŁO OBSZAROWE)	glifosat 360 g/l	agrest, aronia, porzeczka czarna, porzeczka czerwona, porzeczka biała, grusza, brzoskwinia, czereśnia, morela, śliwa, wiśnia	babka lancetowata, babka zwyczajna, bylica pospolita, chaber bławatek, chwastnica jednostronna, gorczyca polna, gwiazdnica pospolita, iglica pospolita, jasnota purpurowa, komosa biała, koniczyzna biała, kupkówka pospolita, maruna bezwonna, mlecz polny, mniszek lekarski, nawłóć kanadyjska, owies głuchy, palusznik pospolity, perz właściwy, pępawa zielona, przetacznik trójlistny, przymiotno kanadyjskie, przytulia czepna, rdest ptasi, rogownica pospolita, rumianek pospolity, stulisz lekarski, szarłat szorstki, szczawik żółty, szczaw polny, szczaw tępolistny, szczaw zwyczajny, tasznik pospolity, tobołki polne, wiechlina roczna, włosnica zielona, wyka ptasia, wyka wąskolistna, mak polny, rdestówka powojowata, starzec zwyczajny, fiołek polny, bodziszek drobny, wierzbownica gruczołowata	3,0–8,0	od wiosny do jesieni na zielone chwasty w czasie intensywnego ich wzrostu
		szkółki leśne – sadzonki drzew iglastych i liściastych	chwastnica jednostronna, gwiazdnica pospolita, komosa biała, mak polny, maruna bezwonna, przymiotno kanadyjskie, rdestówka powojowata, starzec zwyczajny, tasznik pospolity, wiechlina roczna	2,0–3,0	w celu zwalczania chwastów zielonych, krzewiastych i drzewiastych; środek stosować do wysokości metra sadzonki
		odnowienia, zalesienia – sosna zwyczajna, leśne gatunki drzew liściastych			w celu zwalczania chwastów zielonych oraz niezdrewniałych odrosli drzew i krzewów; środek stosować do wysokości metra drzewka, w przypadku sosny zwyczajnej środek stosować po zakończeniu rocznego przyrostu sadzonek i zdrewnieniu pędu szczytowego

Produkt	Substancje aktywne	Roślina uprawna	Zwalczane chwasty*	Dawka [kg, l/ha]	Termin aplikacji [faza BBCH]
HALVETIC®	glifosat w formie soli izopropylaminowej – 180 g/l	kukurydza	chaber bławatek, chwastnica jednostronna, fiołek polny, gwiazdnica pospolita, komosa biała, maruna bezwonna, perz właściwy, psianka czarna, rdest ptasi, samosiewy zbóż, tasznik pospolity, tobołki polne, żóltlica drobnokwiatowa	1,5–3,0	po siewie, ale przed wschodami kukurydzy (BBCH 00–09)
		po zbiorze roślin uprawnych, przed rozpoczęciem upraw późniejszych – ścierniska	bylica pospolita, chwastnica jednostronna, fiołek polny, gwiazdnica pospolita, komosa biała, kostrzewa czerwona, krwawnik pospolity, maruna bezwonna, miotła zbożowa, mniszek pospolity, perz właściwy, pokrzywa zwyczajna, psianka czarna, samosiewy zbóż, starzec zwyczajny, tasznik pospolity, trzcinnik piaskowy, wiechlina roczna, żóltlica drobnokwiatowa	2,5–4,0	po zbiorze roślin uprawnej do późnej jesieni, na zielone, intensywnie rosnące chwasty
		tereny nieużytkowane rolniczo	babka lancetowata, bylica pospolita, chwastnica jednostronna, gwiazdnica pospolita, komosa biała, kostrzewa czerwona, krwawnik pospolity, miotła zbożowa, mniszek pospolity, perz właściwy, pokrzywa zwyczajna, starzec zwyczajny, tasznik pospolity, trzcinnik piaskowy, wiechlina roczna	4,0–6,0	stosować w okresie od wiosny do jesieni na zielone chwasty w czasie ich intensywnego wzrostu
		jabłoń i grusza	chwasty wieloletnie	HALVETIC® 2,0 + Chwastox® 750 SL 0,5 lub HALVETIC® 4,0 + Chwastox® 750 SL 1,0	w okresie od wiosny do jesieni na zielone chwasty w czasie ich intensywnego wzrostu
HALVETIC® (UPRAWY I ZASTOSOWANIA MAŁOOBSZAROWE)	glifosat w formie soli izopropylaminowej – 180 g/l	cukinia, patison, kabaczek	chaber bławatek, chwastnica jednostronna, fiołek polny, gwiazdnica pospolita, komosa biała, maruna bezwonna, perz właściwy, psianka czarna, rdest ptasi, samosiewy zbóż, tasznik pospolity, tobołki polne, żóltlica drobnokwiatowa	1,5–3,0	do 3 dni przed siewem lub przed posadzeniem rośliny uprawnej (BBCH 00)
		por, szczypiorek, cebula siedmiolatka			
		kalafior, kapusta, jarmuż, rukola, roszonka warzywna, endywia, rzeżucha ogrodowa			
		sałata			
		cebula, cebula siedmiolatka, czosnek, szalotka			

HALVETIC® (UPRAWY I ZASTOSOWANIA MAŁOOBSZAROWE)	glifosat w formie soli izopropylaminowej – 180 g/l	kukurydza cukrowa, kukurydza pękająca, sorgo, proso	chaber bławatek, chwastnica jednostronna, fiołek polny, gwiazdnica pospolita, komosa biała, maruna bezwonna, perz właściwy, psianka czarna, rdest ptasi, samosiewy zbóż, tasznik pospolity, tobołki polne, żóltlica drobnokwiatowa	1,5–3,0	przed siewem lub po siewie a przed wschodami rośliny uprawnej (BBCH 00–09)
		seler korzeniowy, chrzan pospolity, topinambur, cykoria korzeniowa, cykoria sałatowa			po siewie a przed wschodami lub przed posadzeniem rośliny uprawnej (BBCH 00–09)
		pomidor, oberżyna			po siewie a przed wschodami rośliny uprawnej (BBCH 00–09)
		marchew, pietruszka, pasternak, salsefia, brukiew, rzodkiew japońska, rzodkiewka, rzodkiew czarna, rzępa, burak ćwikłowy			po siewie a przed wschodami rośliny uprawnej (BBCH 00–09)
		cukinia			w trakcie sezonu wegetacyjnego (BBCH 00–99)
		rośliny ozdobne, rośliny szkółkarskie ozdobne, rośliny szkółkarskie leśne			
		wiśnia, czereśnia, śliwa, brzoskwinia, morela, nektarynka, jabłoń płonka (dzika), grusza azjatycka, pigwa, nieszułka zwyczajna, winorośl			na zielone chwasty w czasie ich intensywnego wzrostu od fazy, gdy pąki kwiatowe nabrzmiewają, lecz są zamknięte w jasnobrązowych łuskach, do fazy początku dojrzewania, gdy owoce są już wybarwione (BBCH 51–81)
		kasztan jadalny, leszczyna pospolita, orzech włoski			
		odnowienia, zalesienia, plantacje nasienne drzew leśnych, plantacje drzewek bożonarodzeniowych			w trakcie sezonu wegetacyjnego (BBCH 00–99)
		tytoń			
wierzba wiciowa (wierzba energetyczna), wierzba purpurowa (wiklina)	przed posadzeniem rośliny uprawnej				

Produkt	Substancje aktywne	Roślina uprawna	Zwalczane chwasty*	Dawka [kg, l/ha]	Termin aplikacji [faza BBCH]
AMBASADOR® 75 WG	amidosulfuron 750 g/kg	pszenica ozima	przytulia czepna, maruna bezwonna, mak polny, gwiazdnica pospolita, jasnota purpurowa, komosa biała, rdestówka powojowata, poziomnik szorstki, tasznik pospolity, gorczyca polna, rumian polny, samosiewy rzepaku	0,02–0,04	od początku fazy krzewienia do fazy 2. kolanka (BBCH 21–32)
FAWORYT® 300 SL	chlorypralid 300 g/l	rzepak ozimy	chaber bławatek, dymnica pospolita, maruna bezwonna, ostrożeń polny, psianka czarna, rdest plamisty, rumian polny, starzec zwyczajny	0,3–0,4	od początku rozwoju pędów bocznych do początku fazy rozwoju pąków (BBCH 20–50)
		pszenica ozima		0,3–0,4	od początku do końca fazy krzewienia (BBCH 21–29)
		burak cukrowy		0,3	od 2 do 4 liści (BBCH 12–14)
FENUXAR® 69 EW / SARFENOX® 69 EW	fenoksaprop-P-etylu 69 g/l	pszenica ozima, pszenżyto ozime	miotła zbożowa	1,0–1,2	na wiosnę, gdy widoczne są dwa rozkrzewienia do końca fazy 3. kolanka (BBCH 22–33)
FENUXAR® 69 EW + CHWASTOX TURBO® 340 SL	fenoksaprop-P-etylu 69 g/l + MCPA 300 g/l, dikamba 40 g/l	jęczmień jary, pszenica jara	chwastnica jednostronna, gwiazdnica pospolita, komosa biała, maruna bezwonna, miotła zbożowa, owies głuchy, przytulia czepna, tasznik pospolity, tobołki polne	FENUXAR® 69 EW 1,0 l/ha + CHWASTOX TURBO® 340 SL 2,0 l/ha	od początku fazy krzewienia do końca fazy 1 kolanka (BBCH 20–31)
HUKKATA® 500 SC	diflufenikan 500 g/l	pszenica ozima, jęczmień ozimy, pszenżyto ozime, żyto ozime	chaber bławatek, bodziszek drobny, fiołek polny, miotła zbożowa, gwiazdnica pospolita, jasnota purpurowa, jasnota różowa, mak polny, maruna bezwonna, przetacznik perski, przytulia czepna, rumianek pospolity, samosiewy rzepaku, tasznik pospolity	0,2–0,375	stosować jesienią bezpośrednio po siewie zbóż do końca fazy krzewienia (BBCH 00–29)
KRUM® 800	prosulfokarb 800g/l	pszenica ozima, pszenżyto ozime, jęczmień ozimy, żyto ozime	miotła zbożowa, komosa biała, gwiazdnica pospolita, jasnota purpurowa, przetacznik bluszczkowy, przetacznik perski, przytulia czepna, fiołek polny, mak polny, rdestówka powojowata, rumianek pospolity, wiechlina roczna, chwastnica jednostronna	3,0	po siewie zbóż do fazy 3 liści (BBCH 00–13)
		ziemniak		3,0–5,0	po posadzeniu do fazy 3 liści na pędzie głównym (BBCH 00–13)
KRUM® 800 (UPRAWY I ZASTOSOWANIA MAŁOBSZAROWE)	prosulfokarb 800g/l	żyto jare, proso zwyczajne	miotła zbożowa, komosa biała, gwiazdnica pospolita, jasnota purpurowa, przetacznik bluszczkowy, przetacznik perski, przytulia czepna, fiołek polny, mak polny, rdestówka powojowata, rumianek pospolity, wiechlina roczna, chwastnica jednostronna	3,0	po siewie zbóż do fazy 3 liści (BBCH 00–13)
		cebula z siewu		3,0–4,0	po wschodach, gdy pierwszy liść właściwy ma wysokość co najmniej 3 cm, najpóźniej zanim 5 liść jest wyraźnie widoczny (BBCH 11–14)
				2,0	w fazie 1–2 liści cebuli oraz w fazie 4 liści cebuli (BBCH 11–12 + 14)

KRUM® 800 (UPRAWY I ZASTOSOWANIA MAŁOBSZAROWE)	prosulfokarb 800g/l	cebula z rozsady, cebula z dymki	miotła zbożowa, komosa biała, gwiazdnica pospolita, jasnota purpurowa, przetacznik bluszczkowy, przetacznik perski, przytulia czepna, fiołek polny, mak polny, rdestówka powojowata, rumianek pospolity, wiechlina roczna, chwastnica jednostronna	3,0–4,0	w fazie 1–4 liści cebuli, najpóźniej zanim ukaże się 5 liść, po upływie 7 dni po posadzeniu rozsady lub dymki (BBCH 11–14)
		por z siewu		3,0–4,0	w fazie 2–4 liści (BBCH 12–14)
		por z rozsady		3,0–5,0	w fazie 2–4 liści po 7–14 dniach po posadzeniu rozsady (BBCH 12–14)
		czosnek		3,0–4,0	po posadzeniu ząbków czosnku, w fazie 1–2 liści (BBCH 11–14)
		marchew, pietruszka korzeniowa)		2,0–3,0	w fazie 2–4 liści roślin uprawnych (BBCH 12–14)
		pasternak		2,5–3,0	w fazie 2–4 liści pasternaku (BBCH 12–14)
		seler korzeniowy, seler naciowy			w fazie 2–4 liści po 7–14 dniach od posadzenia rozsady (BBCH 12–14)
		chrzan			po sadzeniu i uformowaniu redlin
		bobik, groch pastewny (peluszką), łubin wąskolistny, łubin żółty, łubin biały, soczewica		3,0–4,0	do 5 dni po siewie (BBCH 00–02)
		slonecznik zwyczajny, soja, len zwyczajny uprawiany na włókno, len zwyczajny uprawiany na nasiona, konopie siewne uprawiane na włókno, konopie siewne uprawiane na nasiona			do 3 dni po siewie (BBCH 00–02)
rośliny ozdobne uprawiane z nasion, byliny, krzewy ozdobne		przed wschodami roślin uprawnych lub wcześniej po wschodach, a w przypadku krzewów – przed rozpoczęciem fazy rozwoju liści (BBCH 00–09)			
LABRADOR® EXTRA 50 EC / WIZJER® 50 EC	chizalofof-P-etylu 50 g/l	rzepak ozimy	chwastnica jednostronna, miotła zbożowa, owies głuchy, perz właściwy, samosiewy zbóż, wiechlina zwyczajna, włosińca sina, włosińca zielona		jesienią od fazy 2. liścia (od BBCH 12) lub wiosną po ruszeniu wegetacji do fazy zielonego pąka (do BBCH 50)
		burak cukrowy (plantacje produkcyjne)		0,75–2,0	od fazy 2. liścia do zakrycia 50% międzyrzędzi (BBCH 12–35)
		ziemniak			po wschodach ziemniaka; po zakończeniu uprawy międzyrzędowej ale przed zakryciem międzyrzędzi (BBCH 20–34)

Produkt	Substancje aktywne	Roślina uprawna	Zwalczane chwasty*	Dawka [kg, l/ha]	Termin aplikacji [faza BBCH]
LABRADOR® EXTRA 50 EC / WIZJER® 50 EC (UPRAWY I ZASTOSOWANIA MAŁOBSZAROWE)	chizalofop-P-etylu 50 g/l	rzepak jary	chwastnica jednostronna, miotła zbożowa, owies głuchy, perz właściwy, samosiewy zbóż, wiechlina zwyczajna, włośnica sina, włośnica zielona	0,75–2,0	wiosną od fazy 2. liścia do fazy zielonego pąka (BBCH 12–50)
		burak pastewny			od fazy 2. liścia do zakrycia 50% międzyrzędzi (BBCH 12–35)
		truskawka			od fazy 1. liścia do fazy, gdy większość kwiatów z płatkami tworzy wklęsłą kulę (BBCH 11–59) lub po zbiorze owoców, od początku fazy tworzenia pąków w pachwinach liści do końca fazy, gdy stare liście zamierają (BBCH 91–97)
		poziomka			po zbiorze owoców, od początku fazy tworzenia pąków w pachwinach liści do końca fazy, gdy stare liście zamierają (BBCH 91–97)
		cebula uprawiana z siewu			od fazy wyraźnie widocznego 1. liścia właściwego (> 3 cm) do fazy, gdy widocznych jest 9 liści (BBCH 11–19)
		marchew			od fazy rozwiniętego 1. liścia właściwego do fazy, gdy korzeń całkowicie się rozwinię i osiągnie typową wielkość i kształt (BBCH 11–49)
		seler korzeniowy, rzepa biała, rzepa czarna, chrzan, burak ćwikłowy, brukiew jadalna			od fazy 2. liścia właściwego do fazy 5. liścia właściwego (BBCH 12–15)
		kapusta głowiasta biała, kapusta głowiasta czerwona			od fazy 4. liścia właściwego do fazy 9. liścia właściwego (BBCH 14–19)
		fasola szparagowa			od fazy rozwiniętego 3. liścia właściwego (pierwszy liść trójlistkowy) do fazy widocznego pierwszego pędu bocznego (BBCH 13–21)
SAROKSYPYR® 250 EC / ALOKSYPYR® 250 EC	fluroksypyr 250 g/l	pszenica ozima	przytulia czepna, gwiazdnica pospolita, rdestówka powojowata, wyka ptasia	0,5–0,8	od początku ruszenia wegetacji do fazy liścia flagowego (BBCH 31–37)
TOSCANA® TOP 75 WG	tribenuron metylowy 750 g/kg	pszenica ozima, pszenżyto ozime, jęczmień ozimy, żyto ozime	chaber bławatek, gwiazdnica pospolita, jasnota purpurowa, mak polny, maruna bezwonna, rumianek pospolity, samosiewy rzepaku, tasznik pospolity	0,02	jesienią od fazy 3 liści do końca fazy krzewienia (BBCH 13–29)
		jęczmień jary, pszenica jara, pszenżyto jare		0,025	wiosną od fazy 3 liści do fazy liścia flagowego (BBCH 13–39)
				0,02	wiosną od fazy 3 liści do fazy liścia flagowego (BBCH 13–39)

JUZAN® EXTRA 100 SC	mezotrion 100 g/l	kukurydza	folek polny, gwiazdnica pospolita, jasnota purpurowa, komosa biała, przytulia czepna	0,75	w fazie od 2. do 8. liści właściwych (BBCH 12–18)
			folek polny, gwiazdnica pospolita, jasnota purpurowa, komosa biała, przytulia czepna, rdost ptasi, żółtlica drobnokwiatowa	1,0	
NIKOSAR® 060 OD / KORNIC® 060 OD	nikosulfuron 60 g/l	kukurydza	chwastnica jednostronna, folek polny, gwiazdnica pospolita, jasnota purpurowa, maruna bezwonna, przytulia czepna, samosiewy rzepaku, szarłat szorstki, tasznik pospolity, tobołki polne	0,5	w fazie od 2. do 8. liści właściwych (BBCH 12–18)
			chwastnica jednostronna, folek polny, gwiazdnica pospolita, jasnota purpurowa, komosa biała, maruna bezwonna, perz właściwy, przytulia czepna, psianka czarna, samosiewy rzepaku, szarłat szorstki, tasznik pospolity, tobołki polne	0,7	
RECOSAR® 960 EC	S-metolachlor 960 g/l	kukurydza	chwastnica jednostronna, palusznik krwawy, psianka czarna, włośnica zielona	1,0–1,25	bepośrednio po siewie, ale przed wschodami kukurydzy (BBCH 00)
		kukurydza cukrowa			po wschodach, do fazy 4 liści kukurydzy (BBCH ≤ 14)
		soja, słonecznik			bepośrednio po siewie do końca fazy kielkowania (BBCH 00–09)
TEZOSAR® 500 SC	terbutyloazyna (terbutylazyna) 500 g/l	kukurydza	folek polny, komosa biała, maruna bezwonna, przetacznik polny, przytulia czepna, psianka czarna, rdostówka powojowata, szarłat szorstki, tasznik pospolity	1,0	po siewie, ale przed wschodami kukurydzy (BBCH 00–05) lub od fazy 2. do 6. liści (BBCH 12–16)

*szerokość spektrum zwalczanych chwastów dla dawki maksymalnej z podanego zakresu dawkowania

Produkt	Substancje aktywne	Roślina uprawna	Zwalczane choroby	Dawka [kg, l/ha]	Termin aplikacji [faza BBCH]	
AZOKSAR® SUPER 250 SC	azoksystrobina 250 g/l	pszenica ozima, pszenica jara	mączniak prawdziwy zbóż i traw, brunatna plamistość liści, rdza brunatna pszenicy, septorioza liści, septorioza plew, fuzarioza kłosów, czerni kłosów	0,8	od fazy początku strzelania w źdźbło do końca kłoszenia (BBCH 30-59)	
		jęczmień ozimy, jęczmień jary	rynchosporioza zbóż (średni poziom zwalczania)			
		pszenżyto ozime	septorioza plew, rdza brunatna			
		żyto ozime	rdza brunatna żyta, rynchosporioza zbóż			
		rzepak ozimy	czerni krzyżowych, szara pleśń, zgnilizna twardzikowa			w fazie kwitnienia rzepaku (BBCH 60-69)
		ziemniak	rizoktonioza ziemniaka			2,0 – 3,0
			alternarioza ziemniaka	0,5	od początku fazy rozwoju kwiatostanów do fazy dojrzewania owoców i nasion (jagody pierwszego owocostanu brązowieją) (BBCH 51-85)	
		cebula, czosnek, szalotka	mączniak rzekomy cebuli, alternarioza cebuli, szara pleśń (zgnilizna szyjki).	od fazy 4 liścia do końca fazy wykształcania cebul na zbiór (widoczne usychanie szczytu cebuli) (BBCH 14-48)		
		fasola szparagowa	antraknoza fasoli, szara pleśń, zgnilizna twardzikowa, askochytoza	od początku fazy kwitnienia do fazy rozwoju strąków (20% strąków osiąga typową długość) (BBCH 60-72)		
		groch uprawiany na zielone nasiona	askochytoza grochu (zgorzelowa plamistość), mączniak rzekomy grochu	od początku rozwoju kwiatostanu do końca fazy kwitnienia (BBCH 51-69)		
		kapusta głowiasta, kapusta pekińska (do długotrwałego przechowywania), kalfior	czerni krzyżowych (alternarioza), szara pleśń	od fazy 6. liścia do końca fazy rozwoju części rośliny przeznaczonej do zbioru (główki osiągną typową wielkość i kształt) (BBCH 16-49)		
		marchew	alternarioza naci marchwi, mączniak prawdziwy baldaszkowatych	0,8	fazy 6. liścia do końca fazy rozwoju części rośliny przeznaczonej do zbioru (korzeń osiągną typową wielkość i kształt) (BBCH 16-49)	
		sałata (uprawa w polu)	mączniak rzekomy sałaty, szara pleśń, zgnilizna twardzikowa, mączniak prawdziwy	od fazy początku rozwoju części roślin przeznaczonych do zbioru do końca fazy rozwoju części rośliny przeznaczonej do zbioru (główka osiągną typową wielkość i kształt) (BBCH 41-49)		
		pomidor (uprawa w polu)	alternarioza pomidora	od fazy początek rozwoju pędów bocznych do końca fazy dojrzewania owoców i nasion (owoce osiągną pełną dojrzałość) (BBCH 21-89)		
por	rdza pora, alternarioza pora	od fazy 6. liścia do końca fazy wzrostu pora (BBCH 16-48)				

AZOKSAR® SUPER 250 SC	azoksystrobina 250 g/l	seler korzeniowy	septorioza selera	0,8	od fazy 6 liścia do końca fazy rozwoju części rośliny przeznaczonej do zbioru (korzeń osiągną typową wielkość i kształt) (BBCH 16-49)
		papryka (uprawa pod osłonami – szklarnie)	szara pleśń, zgnilizna twardzikowa, mączniak prawdziwy, alternarioza papryki	0,08-0,1% (80-100 ml środka w 100 l wody)	od fazy 6 liścia do końca fazy dojrzewania owoców i nasion (owoce osiągną pełną dojrzałość) (BBCH 16-89)
		sałata (uprawa pod osłonami)	szara pleśń, mączniak prawdziwy, mączniak rzekomy sałaty, zgnilizna twardzikowa, rizoktonioza	0,08-0,1% (80-100 ml środka w 100 l wody)	od fazy 4 liścia do końca fazy rozwoju części rośliny przeznaczonej do zbioru (główka osiągną typową wielkość i kształt) (BBCH 14-49)
AZOKSAR® SUPER 250 SC (UPRAWY I ZASTOSOWANIA MAŁOOBSZAROWE)	azoksystrobina 250 g/l	chmiel	mączniak rzekomy chmielu (zapobieganie infekcjom wtórnym).	1,6	od zakończenia fazy rozwoju kwiatostanów (BBCH 55)
		cebula, czosnek, szalotka	rdza pora (na cebuli), zgnilizna twardzikowa, plamistości liści powodowane przez <i>Stemphylium vesicarium</i> oraz <i>Cladosporium allii-cepa</i>	0,8	od fazy 4 liścia do końca fazy wykształcania cebul na zbiór (widoczne usychanie szczytu cebuli) (BBCH 14-48)
		fasola szparagowa	rdza fasoli		od fazy rozwiniętego 7. liścia właściwego do fazy rozwoju strąków (20% strąków osiągną typową długość) (BBCH 17-72)
		kapusta głowiasta, kapusta pekińska (do długotrwałego przechowywania), kalfior	bielik krzyżowych	od fazy 6. liścia do końca fazy rozwoju części rośliny przeznaczonej do zbioru (główki osiągną typową wielkość i kształt) (BBCH 16-49)	
		pomidor (uprawa w polu)	mączniak prawdziwy pomidora	od początku fazy rozwoju pędów bocznych do końca fazy dojrzewania owoców i nasion (owoce osiągną pełną dojrzałość) (BBCH 21-89)	
		por	fytoftoroza, plamistości liści powodowane przez <i>Stemphylium vesicarium</i> oraz <i>Cladosporium allii-cepa</i>	od fazy 6. liścia do końca fazy wzrostu pora (BBCH 16-48)	
		sałata (uprawa w polu i pod osłonami)	rizoktonioza	uprawa w gruncie: 0,8 l/ha uprawa pod osłonami: 0,08-0,1% (80-100 ml środka w 100 l wody)	od fazy 4 liścia do końca fazy rozwoju części rośliny przeznaczonej do zbioru (główka osiągną typową wielkość i kształt) (BBCH 14-49)
		rośliny zielarskie (uprawa w polu i pod osłonami)	szara pleśń, mączniak prawdziwy, mączniak rzekomy, zgnilizna twardzikowa, rizoktonioza	uprawa w polu: 0,8 l/ha uprawa pod osłonami: 0,08-0,1% (80-100 ml środka w 100 l wody)	od fazy 4 liścia do końca fazy rozwoju części rośliny przeznaczonej do zbioru (główka osiągną typową wielkość i kształt) (BBCH 14-49)
		fasola wielkokwiatowa, groch zielony cukrowy	antraknoza fasoli, szara pleśń, zgnilizna twardzikowa, rdza fasoli, askochytoza grochu (zgorzelowa plamistość), mączniak rzekomy grochu	0,8	od fazy rozwiniętego 7. liścia właściwego do fazy rozwoju strąków (20% strąków osiągną typową długość) (BBCH 17-72)

Produkt	Substancje aktywne	Roślina uprawna	Zwalczane choroby	Dawka [kg, l/ha]	Termin aplikacji [faza BBCH]
AZOKSAR® SUPER 250 SC (UPRAWY I ZASTOSOWANIA MAŁOBSZAROWE)	azoksyrotrina 250 g/l	bób	askochytoza (zgorzelowa plamistość), plamistość czekoladowa bobu, fuzarioza bobiku, rdza bobu	0,8	od momentu wysunięcia się z liści pierwszych pąków kwiatowych do końca fazy kwitnienia (BBCH 51-69)
		ciecierzyca pospolita, groch zwyczajny siewny, soczewica jadalna, soja uprawiana na suche nasiona	antraknoza, szara pleśń, zgnilizna twardzikowa, rdza, askochytoza (zgorzelowa plamistość)		od fazy rozwiniętego 7. liścia właściwego do fazy rozwoju strąków (20% strąków osiąga typową długość) (BBCH 17-72)
		plantacje nasienne bobiku, ciecierzycy pospolitej, grochu zwyczajnego pastewnego, grochu zwyczajnego siewnego, łądzwianu siewnego, łubinu, soczewicy jadalnej, soi, wyki, esparcety siewnej, komonicy, koniczyny, lucerny, nostrzyku, seradeli	antraknoza, szara pleśń, zgnilizna twardzikowa, rdza, askochytoza (zgorzelowa plamistość)		od fazy rozwiniętego 7. liścia właściwego do fazy rozwoju strąków (20% strąków osiąga typową długość) (BBCH 17-72)
		plantacje nasienne traw, trawy ozdobne	mączniak prawdziwy zbóż i traw, plamistości i rdze liści, zgnilizna twardzikowa		od początku fazy strzelania w źdźbło do końca fazy kłoszenia (BBCH 30-59)
DOVVO® 375 SC / FORDEH® 375 SC	difenokonazol 250 g/l paklobutrazol 125 g/l	rzepak ozimy	regulacja wzrostu, przeciwdziałanie wyleganiu, sucha zgnilizna kapustnych, czerni krzyżowych	0,3	jesienią, w fazie 4-6 liści (BBCH 14-16)
			regulacja wzrostu, przeciwdziałanie wyleganiu, sucha zgnilizna kapustnych (średni poziom zwalczania), biała plamistość liści rzepaku - cylindrosporioza (średni poziom zwalczania)		wiosną, w fazie wzrostu pędu głównego, do fazy widocznych pojedynczych pąków kwiatowych na głównym kwiatostanie (BBCH 31-55)
DOVVO® 375 SC / FORDEH® 375 SC (UPRAWY I ZASTOSOWANIA MAŁOBSZAROWE)	difenokonazol 250 g/l paklobutrazol 125 g/l	rzepak jary, rzepak jary, linianka siewna jara	regulacja wzrostu, przeciwdziałanie wyleganiu, sucha zgnilizna kapustnych, czerni krzyżowych, szara pleśń, biała plamistość liści rzepaku - cylindrosporioza	0,3	jesienią, w fazie 4-6 liści (BBCH 14-16)
		rzepak ozimy, linianka siewna ozima	regulacja wzrostu, przeciwdziałanie wyleganiu, sucha zgnilizna kapustnych, czerni krzyżowych, szara pleśń, biała plamistość liści rzepaku - cylindrosporioza		jesienią, w fazie 4-6 liści (BBCH 14-16)
		gorczyca biała, czarna, sarepska	regulacja wzrostu i rozwoju, przeciwdziałanie wyleganiu, sucha zgnilizna kapustnych, czerni krzyżowych, szara pleśń	0,35	jesienią, w fazie wzrostu pędu głównego, do fazy widocznych pojedynczych pąków kwiatowych na głównym kwiatostanie (BBCH 31-55)
			regulacja wzrostu, przeciwdziałanie wyleganiu, sucha zgnilizna kapustnych, czerni krzyżowych, szara pleśń		jesienią, w fazie 4-6 liści (BBCH 14-16)

DOVVO® 375 SC / FORDEH® 375 SC (UPRAWY I ZASTOSOWANIA MAŁOBSZAROWE)	difenokonazol 250 g/l paklobutrazol 125 g/l	mak lekarski	regulacja wzrostu, przeciwdziałanie wyleganiu, szara pleśń, mączniak prawdziwy maku, czarna plamistość maku	0,35	od początku wzrostu pędu głównego do fazy widocznych pojedynczych pąków kwiatowych (BBCH 31-55)
		len wykorzystanie na olej, siemię, włókno oraz nasiona	regulacja wzrostu, przeciwdziałanie wyleganiu, rdza lnu, mączniak prawdziwy lnu, pasmo lnu, fomoza lnu, alternarioza lnu		od początku wzrostu pędu głównego do fazy widocznych pierwszych płatków kwiatowych na bocznych rozgałęzieniach (BBCH 31-55)
		konopie wykorzystanie na włókno oraz nasiona	regulacja wzrostu, przeciwdziałanie wyleganiu, szara pleśń, alternarioza konopi, dziurkowość liści konopi, septorioza konopi		
FALANGA® 250 EC	difenokonazol 250 g/l	jabłoń	parcz jabłoni	0,2	zabiegi wykonywać od początku fazy różowego pąka kwiatowego do końca fazy, gdy owoce osiągną połowę typowej wielkości (BBCH 57-75). Środek stosować zapobiegawczo co 10 dni lub interwencyjnie do 120 godzin po infekcji
		wiśnia	brunatna zgnilizna drzew pestkowych		środek stosować zapobiegawczo lub interwencyjnie, od początku lub w pełni fazy kwitnienia (BBCH 60-65)
FALANGA® 250 EC (UPRAWY I ZASTOSOWANIA MAŁOBSZAROWE)	difenokonazol 250 g/l	grusza	parcz gruszy	0,2	zabiegi wykonywać od początku fazy białego pąka kwiatowego do końca fazy, gdy owoce osiągną połowę typowej wielkości (BBCH 57-75). Środek stosować zapobiegawczo co 10 dni lub interwencyjnie do 120 godzin po infekcji
		czereśnia	brunatna zgnilizna drzew pestkowych		środek stosować zapobiegawczo lub interwencyjnie, od początku lub w pełni fazy kwitnienia (BBCH 60-65)
MICOSAR® 60 SL / FIELDSAR® 60 SL	metkonazol 60 g/l	pszenica ozima	septorioza paskowana liści, fuzarioza kłosów	1,2-1,5	od początku fazy strzelania w źdźbło do końca fazy kłoszenia (BBCH 30-59)
		pszenica jara	fuzarioza kłosów		
		rzepak ozimy	sucha zgnilizna kapustnych, czerni krzyżowych, szara pleśń, cylindrosporioza	jesień 0,7-1,0 wiosna 1,0	jesienią - w fazie 4-6 liści rzepaku (BBCH 14-16) wiosną - od początku fazy wzrostu pędu do fazy zielonego pąka (BBCH 30-51)
SIARKOL® 800 SC	siarka 800 g/l	jabłoń	mączniak prawdziwy	6,0-7,5	zapobiegawczo lub z chwilą wystąpienia pierwszych objawów choroby, na krótko przed kwitnieniem, po kwitnieniu w zależności od nasilenia choroby
		winorośl		2,75-4,0	
		róża uprawiana w polu i pod osłonami	mączniak prawdziwy róży	3,0	zapobiegawczo lub z chwilą wystąpienia pierwszych objawów choroby

Produkt	Substancje aktywne	Roślina uprawna	Zwalczane choroby	Dawka [kg, l/ha]	Termin aplikacji [faza BBCH]
SIARKOL® 800 SC (UPRAWY I ZASTOSOWANIA MAŁOOBSZAROWE)	siarka 800 g/l	burak pastewny, burak ćwikłowy	mączniak prawdziwy	4,0–7,5	zapobiegawczo lub z chwilą wystąpienia pierwszych objawów choroby, od fazy pojawienia się pierwszych liści
		chmiel		3,0–9,0	zapobiegawczo lub z chwilą wystąpienia pierwszych objawów choroby (BBCH 12–71)
		grusza		7,5	zapobiegawczo lub z chwilą wystąpienia pierwszych objawów choroby, na krótko przed kwitnieniem i bezpośrednio po kwitnieniu w zależności od nasilenia choroby od fazy początku wzrostu pędu, do fazy pojawienia się pierwszych kwiatów (BBCH 31–60)
		brzoskwinia, morela, śliwa	amerykański mączniak agrestu	3,0–5,0	zapobiegawczo lub z chwilą wystąpienia pierwszych objawów choroby: przed kwitnieniem od fazy pęknięcia pąków liściowych do fazy, gdy pojawiają się pierwsze kwiaty otwarte (BBCH 10–60); po kwitnieniu od fazy rozwoju zalążni do fazy dojrzewania owoców (BBCH 71–86)
		porzeczka czarna, porzeczka czerwona, porzeczka biała, agrest			zapobiegawczo lub z chwilą wystąpienia pierwszych objawów choroby, od fazy rozwoju pędów do fazy pojawienia się pierwszych kwiatów (BBCH 31–60) oraz od początkowej fazy wzrostu owocu do fazy dojrzewania owoców i nasion (BBCH 71–86)
		truskawka	mączniak prawdziwy	3,0–5,0	zapobiegawczo lub z chwilą wystąpienia pierwszych objawów choroby w okresie: przed kwitnieniem od początku tworzenia się pędu rozłogowego do fazy, gdy otwarte są pierwsze kwiaty (BBCH 41–60), po kwitnieniu w fazie rozrostu dna kwiatowego (BBCH 71) i po zbiorze owoców w fazie tworzenia pąków w pachwinach liści do początku zamierania starych liści (BBCH 91–95)
		borówka wysoka, malina			zapobiegawczo lub z chwilą wystąpienia pierwszych objawów choroby przed kwitnieniem od zakończenia fazy wzrostu pędu do fazy pojawienia się pierwszych kwiatów (BBCH 41–60), po kwitnieniu w fazie początku wzrostu owocu (BBCH 71) i po zbiorze od fazy zakończenia wzrostu pędów do fazy, gdy 50% liści jest przebarwionych lub opadających (BBCH 91–95)
		ogórek, dynia, kawon, cukinia, kabaczek uprawiane w gruncie, w polu, pod osłonami, w szklarni	mączniak rzekomy dyniowatych	1,5	zapobiegawczo lub z chwilą wystąpienia pierwszych objawów choroby, od fazy, gdy liście nie są całkowicie rozwinięte, do pełnej dojrzałości (BBCH 10–89)

SIARKOL® 800 SC (UPRAWY I ZASTOSOWANIA MAŁOOBSZAROWE)	siarka 800 g/l	pomidor, bakłażan uprawiane w gruncie, w polu, pod osłonami, w szklarni	mączniak prawdziwy	1,5–3,0	zapobiegawczo lub z chwilą wystąpienia pierwszych objawów choroby, od fazy, gdy liście nie są całkowicie rozwinięte, do fazy 9 kwiatostanów (BBCH 10–69)
		groch siewny pastewny, groch jadalny uprawiany na suche nasiona, groch jadalny uprawiany na zielone nasiona, lubin, bobik, bób		1,5	zapobiegawczo lub z chwilą wystąpienia pierwszych objawów choroby, od fazy, gdy widoczna jest para łuskowatych liści, do początku fazy, gdy otwarte są pierwsze kwiaty (BBCH 10–60)
		kapusta głowiasta biała, kapusta głowiasta czerwona, kapusta pekińska, kapusta brukselska, kapusta włoska, kapusta chińska, kapusta ozdobna		3,0	zapobiegawczo lub z chwilą wystąpienia pierwszych objawów choroby, od fazy 3. liścia do fazy, gdy główki osiągną typową wielkość, kształt i twardość (BBCH 13–49)
		marchew, pietruszka		1,5	zapobiegawczo lub z chwilą wystąpienia pierwszych objawów choroby, od fazy 2. liścia do fazy, gdy korzeń osiągną typową wielkość i kształt (BBCH 12–49)
		sałata masłowa, sałata rzymska, sałata lodowa, sałata Lollo, sałata dębolistna, rukola, endywia, rozszponka, radichio, cykorja, rukiew uprawiane w gruncie, pod osłonami, w szklarni		3,0	zapobiegawczo lub z chwilą wystąpienia pierwszych objawów choroby, od fazy 3. liścia do fazy, gdy główki osiągną typową wielkość, kształt i twardość (BBCH 13–49)
		rzodkiewka uprawiana w gruncie, pod osłonami, w szklarni		3,0	zapobiegawczo lub z chwilą wystąpienia pierwszych objawów choroby, od fazy 3. liścia do fazy, gdy korzeń osiągną typową wielkość i kształt (BBCH 13–49)
		rzodkiew czarna, rzodkiew japońska, rzodkiew oleista			zapobiegawczo lub z chwilą wystąpienia pierwszych objawów choroby, od początku rozwoju liści do końca okresu kwitnienia (BBCH 11–69)
		rośliny zielarskie uprawiane w polu, pod osłonami, w szklarni		3,0–5,0	zapobiegawczo lub z chwilą wystąpienia pierwszych objawów choroby, od fazy początku wzrostu pędu, do fazy pojawienia się pierwszych kwiatów (BBCH 31–60)
		rośliny ozdobne			zapobiegawczo lub z chwilą wystąpienia pierwszych objawów choroby, od fazy 3. liścia do końca fazy formowania pędów bocznych (BBCH 12–29)
rzepak jary	3,0	zapobiegawczo lub z chwilą wystąpienia pierwszych objawów choroby, od fazy 3. liścia do końca fazy formowania pędów bocznych (BBCH 12–29)			

FUNGICYDY

Produkt	Substancje aktywne	Roślina uprawna	Zwalczane choroby	Dawka [kg, l/ha]	Termin aplikacji [faza BBCH]
TARCZA® LAN EXTRA 250 EW / VICTOSAR® 250 EW / HAJDUK® 250 EW	tebukonazol 250 g/l	pszenica ozima	brunatna plamistość liści, mączniak prawdziwy zbóż i traw, rdza brunatna pszenicy	0,75–1,25	od początku fazy strzelenia w źdźbło do końca fazy kłoszenia (BBCH 30–59)
		rzepak ozimy	czern krzyżowych	0,5–0,75	jesienią, w fazie 4–8 liści (BBCH 14–18)
			sucha zgnilizna kapustnych, czern krzyżowych	0,75–1,0	wiosną, w początkowej fazie wzrostu pędu głównego (BBCH 30–31)
			czern krzyżowych, zgnilizna twardzikowa	1,0–1,25	od fazy żółtego pąka do fazy opadania pierwszych płatków kwiatowych (BBCH 59–65)
ZAROLIS®	protriakonazol 125 g/l tebukonazol 125 g/l	rzepak ozimy	zgnilizna twardzikowa, czern krzyżowych, szara pleśń, sucha zgnilizna kapustnych	1,0	od fazy pełni kwitnienia do końca fazy kwitnienia (BBCH 65–69)
		rzepak jary	czern krzyżowych, szara pleśń		
TOKAMA®	protriakonazol 125 g/l tebukonazol 125 g/l	pszenica ozima	mączniak prawdziwy zbóż i traw, rdza brunatna, septorioza paskowana liści, septorioza plew, brunatna plamistość liści, fuzarioza kłosów, czern zbóż	0,75–1,0	od początku fazy strzelenia w źdźbło do końca fazy kłoszenia (BBCH 30–59 do 70)
		pszenica jara	mączniak prawdziwy zbóż i traw, rdza brunatna, brunatna plamistość liści, septorioza paskowana liści, septorioza plew, fuzarioza kłosów		
		pszenżyto ozime	rdza brunatna, brunatna plamistość liści, septorioza plew, septorioza paskowana liści, rynchosporioza zbóż, fuzarioza kłosów		
		pszenżyto jare	mączniak prawdziwy zbóż i traw, rdza brunatna, septorioza paskowana liści, brunatna plamistość liści, fuzarioza kłosów		
		jęczmień jary	mączniak prawdziwy zbóż i traw, rdza jęczmienia, rynchosporioza zbóż, plamistość siatkowa liści, fuzarioza kłosów, czern zbóż		
		jęczmień ozimy	mączniak prawdziwy zbóż i traw, rdza jęczmienia, rynchosporioza zbóż, plamistość siatkowa liści, fuzarioza kłosów		
		żyto	rdza brunatna, fuzarioza kłosów, brunatna plamistość liści, rynchosporioza zbóż		



INSEKTYCYDY

Produkt	Substancje aktywne	Roślina uprawna	Zwalczane szkodniki	Dawka [l/ha]	Termin aplikacji* [faza BBCH]
LEPTOSAR® 200 SL / ACEIRO® 200 SL	acetamipryd 200 g/l	rzepak ozimy	chowacz brukwiacek, chowacz czterozębny	0,2 - 0,3	od fazy ruszenia wegetacji wiosennej do końca fazy pąkowania (BBCH 30–59)
			ślodyszek rzepakowy	0,15 - 0,3	od fazy początku rozwoju pąków kwiatowych do końca fazy pąkowania (BBCH 50–59)
			chowacz podobnik, przyszczarek kapustnik		od końca fazy pąkowania do fazy, gdy 10% łuszczyń osiągnęło ostateczną wielkość (BBCH 59–71)
		kukurydza	omacnica proso-wianka (średni poziom zwalczania)	0,3	od początku fazy rozwoju wiechy do fazy, gdy widoczne są pręciki w kłoskach środkowej części, a kolba wyłania się z pochwy liściowej (BBCH 51–61)
LEPTOSAR® 200 SL / ACEIRO® 200 SL (UPRAWY I ZASTOSOWANIA MAŁOBSZAROWE)	acetamipryd 200 g/l	rzepak jary, rzepik ozimy, gorczyca: biała, czarna, sarepska	chowacz cztero-zębny, chowacz brukwiacek	0,2 - 0,3	od początku fazy rozwoju pędów bocznych do końca fazy pąkowania (BBCH 20–59)
			ślodyszek rzepakowy	0,15–0,3	od fazy początku rozwoju pąków kwiatowych do końca fazy pąkowania (BBCH 50–59)
			chowacz podobnik, przyszczarek kapustnik		od końca fazy pąkowania do fazy, gdy 10% łuszczyń osiągnęło ostateczną wielkość (BBCH 59–71)
		len zwyczajny (uprawiany na włókno i na nasiona)	pchełka lnowa, pchełka lnowa długostopka	0,3	od fazy, gdy liścienie są już całkowicie rozwinięte do fazy rozwiniętego czwartego liścia właściwego (BBCH 10–14)
			wciornastek kalarepowiec, wciornastek lnowiec		od fazy początku wydłużania się pędu do fazy początku kwitnienia (BBCH 30–61)
		konopie siewne (uprawa przeznaczona na produkcję włókien i nasion)	pchełka chmielowa	0,2–0,3	od fazy, gdy liścienie są już całkowicie rozwinięte i pojawia się pierwsza para liści do fazy, gdy rozwinięta jest czwarta para liści (BBCH 11–14)
			omacnica proso-wianka	0,3	środek zastosować w okresie wylęgu larw omacnicy zgodnie z sygnalizacją (czerwiec)
			mszyca konopna i inne gatunki mszyc, wciornastki		od fazy, gdy pęd główny osiąga 90% ostatecznej długości do fazy końca pąkowania (BBCH 39–59)
		soja (wyłącznie w uprawie na nasiona)	oprzędziki	0,2–0,3	od fazy pierwszej pary liści właściwych do fazy, gdy rozwinięty jest trójlistkowy liść na 9 węźle (BBCH 11–19)
			zmienik lucernowiec, mszyce	0,3	od fazy początku kwitnienia do pełni fazy kwitnienia (BBCH 61–65)
mak lekarski (wyłącznie w uprawie na nasiona)	pryszczarek maków-kowiak, chowacz makówkowiec	0,15	od początku fazy rozwoju owoców i nasion do końca fazy dojrzewania owoców i nasion (BBCH 71–89)		

Produkt	Substancje aktywne	Roślina uprawna	Zwalczane szkodniki	Dawka [l/ha]	Termin aplikacji* [faza BBCH]
<p>LEPTOSAR® 200 SL / ACEIRO® 200 SL (UPRAWY I ZASTOSOWANIA MAŁOOBSZAROWE)</p>	acetamidopryd 200 g/l	słonecznik zwyczajny (wyłącznie w uprawie na nasiona)	mszyce, zmieniki	0,25	od fazy całkowicie rozwiniętych liści do fazy pełni kwitnienia (BBCH 10-65)
		kukurydza pękająca, sorgo zwiste, proso zwyczajne		0,2-0,3	kukurydza, sorgo - od początku fazy rozwoju wiechy do fazy pełnej dojrzałości mleczonej (BBCH 51-75); proso - od fazy, gdy szczyt kwiatostanu wylania się z pochwy liścia flagowego do fazy dojrzałości średnio mleczonej (BBCH 51-75)
		dynia zwyczajna (wyłącznie w uprawie na nasiona)	zmieniki	0,2-0,3	od początku fazy rozwoju kwiatostanu do fazy gdy otwarty jest pierwszy kwiat na pędzie trzeciego rzędu (BBCH 50-65)
		żyto jare, pszenica twarda, pszenica orkisz, pszenica samopsza, pszenica plaskurka	żółwinek zbożowy	0,2	od fazy początku strzelania w źdźbło do fazy zakończenia kłoszenia (BBCH 30-59)
			skrzypionka zbożowa		od fazy widocznego, ale jeszcze nie rozwiniętego liścia flagowego do fazy pełni kwitnienia (BBCH 37-65)
		pszenica jara, pszenica ozima, pszenżyto jare, pszenżyto ozime, żyto ozime	żółwinek zbożowy		od fazy początku strzelania w źdźbło do fazy zakończenia kłoszenia (BBCH 30-59)
		pomidor, oherżyna (syn. bakłażan), papryka (w uprawie szklarniowej) (w przypadku wymienionych zastosowań, środek dopuszczony do stosowania wyłącznie w szklarniach o trwałej konstrukcji, odizolowanej od podłoża)	mączlik szklarniowy, wciornastek tytoniowiec, wciornastek zachodni, miniarki, mszyce, zmienniki, pchełki	0,3 (stosowanie środka przy użyciu opryskiwacza plecakowego - stężenie cieczy użytkowej 0,04% - np. 4 ml środka na 10 l wody)	od początkowej fazy rozwoju pędów bocznych do fazy pełnej dojrzałości owoców (BBCH 20-89)
		jabłoni płonka (syn. dzika)	mszyce	0,125	od fazy nabrzmiewania pąków kwiatowych do fazy dojrzałości zbiorczej owoców (BBCH 51-87)
			owocówka jabłkówekczka		od fazy końca kwitnienia do fazy, gdzie średnica owocu dochodzi do 40 mm - faza T (BBCH 69-74)
			toczyk gruszwiaczek		od fazy różowego pąka do fazy końca kwitnienia (BBCH 57-69)
			owocnica jabłkowa		w fazie opadania płatków kwiatowych (BBCH 65-69)
pryszczarek jabłoniak, ogrodnica niszczylistka	od końca fazy rozwoju kwiatostanu do początkowej fazy opadania owoców (czerwcowe opadanie) (BBCH 59-73)				
grusza, grusza azjatycka	mszyce		od fazy nabrzmiewania pąków kwiatowych do fazy dojrzałości zbiorczej owoców (BBCH 51-87)		
	owocówka jabłkówekczka		od fazy, gdy owoc osiąga wielkość 10 mm do fazy, gdzie średnica owocu dochodzi do 40 mm - faza T (BBCH 71-74)		
	śluzownica ciemna		od fazy, gdy owoc osiąga wielkość 10 mm do fazy dojrzałości zbiorczej owoców (BBCH 71-87)		

Produkt	Substancje aktywne	Roślina uprawna	Zwalczane szkodniki	Dawka [l/ha]	Termin aplikacji* [faza BBCH]
<p>LEPTOSAR® 200 SL / ACEIRO® 200 SL (UPRAWY I ZASTOSOWANIA MAŁOOBSZAROWE)</p>	acetamidopryd 200 g/l	grusza, grusza azjatycka	kwiecień gruszwiec	0,125	od fazy, gdy pąki kwiatowe nabrzmiewają do końca fazy rozwoju kwiatostanu (BBCH 51-59)
			pryszczarek gruszwiec		w fazie rozwoju owoców (BBCH 71-79)
			miodówka gruszoza plamista, miodówka gruszoza czerwona, miodówka gruszoza żółta		od fazy nabrzmiewania pąków kwiatowych do fazy, gdy owoc osiąga wielkość 10 mm (BBCH 51-71)
		pigwa pospolita, nieszpuka zwyczajna	mszyce		od fazy nabrzmiewania pąków kwiatowych do fazy dojrzałości zbiorczej owoców (BBCH 51-87)
			owocówka jabłkówekczka		od fazy, gdy owoc osiąga wielkość 10 mm do fazy, gdzie średnica owocu dochodzi do 40 mm - faza T (BBCH 71-74)
		wiśnia, czereśnia	mszyce, zwójka bukówekczka, zwójka siatkówekczka, zwójka różówekczka i inne zwójki oraz gąsienice innych motyli zjadające liście	0,125	od fazy nabrzmiewania pąków kwiatowych do fazy pełni kwitnienia (BBCH 51-65)
			licinek tarninaczek		od fazy gdy pąki kwiatowe nabrzmiewają do końca fazy rozwoju kwiatostanu (BBCH 51-59)
			kwiecień pestkowiec		od początku fazy białego pąka do pełni fazy kwitnienia (BBCH 57-65)
		brzoskwinia, nektarynka, morela	mszyce, zwójka bukówekczka, zwójka siatkówekczka, zwójka różówekczka i inne zwójki oraz gąsienice innych motyli zjadające liście		od fazy nabrzmiewania pąków kwiatowych do fazy pełni kwitnienia (BBCH 51-65)
			mszyce		od fazy nabrzmiewania pąków kwiatowych do fazy dojrzałości zbiorczej owoców (BBCH 51-87)
		śliwa	owocnice śliwowe	0,125	pod koniec fazy opadania płatków kwiatowych do fazy dojrzałości zbiorczej owoców (BBCH 69-87)
			owocówka śliwkówekczka		od początkowej fazy rozwoju owoców do początku ich dojrzewania (BBCH 71-81)
misecznik śliwowy	od fazy zielonego pąka do fazy, gdy większość kwiatków z płatkami tworzy wklęsłą kulę (BBCH 55-59)				
zwójka bukówekczka, zwójka siatkówekczka, zwójka różówekczka i inne zwójki oraz gąsienice innych motyli zjadające liście	od fazy, gdy pąki kwiatowe nabrzmiewają do fazy dojrzałości zbiorczej owoców (BBCH 51-87)				
leszczyna	zwójka bukówekczka, zwójka siatkówekczka, zwójka różówekczka i inne zwójki oraz gąsienice innych motyli zjadające liście, misecznik śliwowy, słonkowiec orzechowiec, dłużyńka leszczynówka		od początku fazy rozwoju kwiatostanów do pełni fazy kwitnienia (BBCH 51-65)		
	mszyce				
orzech włoski	mszyce				

Produkt	Substancje aktywne	Roślina uprawna	Zwalczane szkodniki	Dawka [l/ha]	Termin aplikacji* [faza BBCH]
LEPTOSAR® 200 SL / ACEIRO® 200 SL (UPRAWY I ZASTOSOWANIA MAŁOOBSZAROWE)	acetamidopryd 200 g/l	tytoń	wciornastek tytoniowiec, mszyce	0,125–0,25	od początku rozwoju części roślin przeznaczonych do zbioru do fazy pierwszego liścia do fazy, gdy 50% torebek nasiennych jest brązowych (BBCH 40–85)
		wierzba wiciowa (zw. wierzbą energetyczną), wierzba purpurowa (syn. wiklina)	mszyce, rywnica topolowa i wierzbowa, jątrewka pospolita i wiklinówka, niekreślanka wierzbówka, przyszczarek wierzbiowiak brzeżkowiak	0,125	od początku rozwoju kwiatostanu do końca fazy kwitnienia (BBCH 51–69)
		rośliny szkółkarskie ozdobne oraz rośliny szkółkarskie leśne, odnowienia, zalesienia, plantacje nasienne drzew leśnych oraz drzewka bożonarodzeniowe uprawiane na plantacjach	mszyce, skoczogonki, krobik modrzewiowiec	0,2	od fazy rozwiniętego pierwszego liścia do końca fazy kwitnienia (BBCH 11–69)

* środek zastosować po wystąpieniu szkodnika na plantacji, zgodnie z sygnalizacją lub w momencie pojawienia się objawów jego żerowania



REGULATORY WZROSTU

Produkt	Substancje aktywne	Roślina uprawna	Działanie	Dawka [kg, l/ha]	Termin aplikacji [faza BBCH]	
STRONGSAR® 480 SL / SARPLANT® 480 SL	etefon 480 g/l	jęczmień ozimy	regulacja wzrostu i rozwoju roślin, skrócenie i usztywnienie źdźbła zboż – zapobieganie wyleganiu łanu	1,5	od fazy 2. kolanka do fazy liścia flagowego (BBCH 32–39)	
		żyto ozime		1,0	od fazy 2. kolanka do fazy liścia flagowego (BBCH 32–39)	
		pszenżyto ozime			od fazy 2. kolanka do fazy ukazania się liścia flagowego (BBCH 32–37)	
		pszenica ozima		0,75	od fazy 1. kolanka do fazy ukazania się liścia flagowego (BBCH 31–37)	
		jęczmień jary			od fazy 2. kolanka do fazy pojawienia się pierwszych ości (BBCH 32–49)	
		pszenica jara			od fazy 1. kolanka do fazy ukazania się liścia flagowego (BBCH 31–37)	
WINDSAR® 250 EC	trineksapak etylu 250 g/l	pszenica ozima	regulacja wzrostu i rozwoju roślin, skrócenie i usztywnienie źdźbła zboż – zapobieganie wyleganiu łanu	0,4	od fazy pełni krzewienia do fazy liścia flagowego (BBCH 25–39)	
				0,3	w fazie początku strzelania w źdźbło (BBCH 29–31) i w fazie liścia flagowego (BBCH 39)	
				WINDSAR 250 EC 0,3 l/ha + ANTYWY-LEGACZ PŁYN 675 SL 1,0 l/ha	od fazy 1. kolanka do fazy 3. kolanka (BBCH 31–33)	
		jęczmień ozimy		0,6	od fazy 1. kolanka do fazy 4. kolanka (BBCH 31–34)	
		żyto ozime		0,3	od fazy 1. kolanka do fazy liścia flagowego (BBCH 31–39)	
		pszenżyto ozime		0,6	od fazy 1. kolanka do fazy 2. kolanka (BBCH 31–32)	
		jęczmień jary		0,4	od fazy 1. kolanka do fazy 2. kolanka (BBCH 31–32)	
		pszenica jara		0,4	od końca fazy krzewienia do końca fazy liścia flagowego (BBCH 29–39)	
		owies siewny		0,4	WINDSAR 250 EC 0,2 l/ha + ANTYWY-LEGACZ PŁYN 675 SL 1,0 l/ha	od fazy 1. kolanka do fazy 4. kolanka (BBCH 31–34)
				1,5		od fazy wzrostu/wydłużania pędu głównego (widocznych 9 lub więcej międzywęźli) do końca fazy rozwoju pąków kwiatowych na głównym kwiatostanie (widoczne pojedyncze pąki kwiatowe, ale nadal zamknięte) (BBCH 39–55)

Produkt	Substancje aktywne	Roślina uprawna	Działanie	Dawka [kg, l/ha]	Termin aplikacji [faza BBCH]
WINDSAR® 250 EC (UPRAWY I ZASTOSOWANIA MAŁOOBSZAROWE)	trineksapak etylu 250 g/l	pszenica twarda ozima, pszenica orkisz ozima, pszenica płaskurka ozima, pszenica samopsza ozima	regulacja wzrostu i rozwoju roślin, skrócenie i usztywnienie źdźbła zboż – zapobieganie wyleganiu łanu	0,4	od fazy krzewienia do fazy liścia flagowego (BBCH 25–39)
				0,3	w fazie początku strzelania w źdźbło (BBCH 29–31) i w fazie liścia flagowego (BBCH 39)
		pszenica twarda jara, pszenica orkisz jara, pszenica płaskurka jara, pszenica samopsza jara		0,4	od końca fazy krzewienia do końca fazy liścia flagowego (BBCH 29–39)
		żyto jare		0,3	od fazy 1. kolanka do fazy liścia flagowego (BBCH 31–39)
		rzepak jary, rzepak ozimy		1,5	od końca fazy wzrostu/wydłużania pędu głównego (widocznych 9 lub więcej międzywęźli) do końca fazy rozwoju pąków kwiatowych na głównym kwiatostanie (widoczne pojedyncze pąki kwiatowe, nadal zamknięte) (BBCH 39–55)
		plantacje nasienne koniczyny czerwonej			w fazie rozwoju pędu głównego, od momentu trzeciego do dziewiątego widocznego międzywęźla (BBCH 33–39)
		plantacje nasienne traw		0,8	od fazy pierwszego kolanka do fazy widocznego liścia flagowego (liść flagowy jeszcze nierozwinięty) (BBCH 31–37)



ZAPRAWY NASIENNE

Produkt	Substancje aktywne	Roślina uprawna	Zwalczane choroby	Dawka [l, kg/100 kg]	Dawka wody [l/100 kg]
ZAPRAWA SARFUN® 025 FS	tritikonazol 25 g/l	pszenica ozima	zgorzel siewek (średni poziom zwalczania), śnieć cuchnąca pszenicy, śnieć gładka pszenicy, głownia pyłqca pszenicy	0,15–0,2	0,4
		pszenżyto ozime	zgorzel siewek, pleśń śniegowa		
		żyto ozime	zgorzel siewek		
		pszenica jara	zgorzel siewek, śnieć cuchnąca pszenicy, śnieć gładka pszenicy, głownia pyłqca pszenicy	0,15	
		jęczmień jary	zgorzel siewek, głownia zwarta jęczmienia, głownia pyłqca jęczmienia, plamistość siatkowa, pasiastość liści	0,15–0,2	
		owies	zgorzel siewek		
ZAPRAWA SARFUN® 025 FS (UPRAWY I ZASTOSOWANIA MAŁOOBSZAROWE)	tritikonazol 25 g/l	pszenica orkisz, pszenica płaskurka, pszenica samopsza	zgorzel siewek, śnieć cuchnąca pszenicy, śnieć gładka pszenicy, głownia pyłqca pszenicy	0,15–0,2	0,4
		żyto jare	zgorzel siewek		

Produkt	Substancje aktywne	Roślina uprawna	Zwalczane chwasty	Dawka [kg, l/ha]	Termin aplikacji [faza BBCH]
CHWASTOX® DUO BOX	MCPA 300 g/l dikamba 40 g/l fenoksaprop-P-etylu 69 g/l	pszenica ozima, pszenżyto ozime, pszenica jara, jęczmień jary	chwastrnica jednostronna, gwiazdnica pospolita, komosa biała, maruna bezwonna, miotła zbożowa, owies głuchy, przytulia czepna, tasznik pospolity, tobołki polne	FENUXAR® 69 EW 0,8 -1,2 l/ha + CHWASTOX TURBO® 340 SL 2,0-2,5 l/ha	od początku do końca fazy krzewienia zbóż (BBCH 21-29)
TEZOSAR® EXTRA BOX	mezotrion 100 g/l, nikosulfuron 60 g/l, terbutylazyna (terbutylazyna) 500 g/l	kukurydza	chwastrnica jednostronna, fiołek polny, gwiazdnica pospolita, jasnota purpurowa, komosa biała, maruna bezwonna, perz właściwy, przetacznik polny, przytulia czepna, psianka czarna, rdestówka powojowata, samosiewy rzepaku, szarłat szorstki, tasznik pospolity, tobołki polne	NICOSAR® 060 OD 0,5 - 0,7 l/ha TEZOSAR® 500 SC 1,0 l/ha JUZAN 100 SC 0,75 - 1,5 l/ha	w fazie od 2. do 6. liści kukurydzy (BBCH 12-16)

Na CIECH zawsze możesz liczyć!



KALKULATOR ŚRODKÓW OCHRONY ROŚLIN OBLICZY DLA TWOJEJ UPRAWY M.IN.:

- potrzebną ilość produktu oraz wody
- powierzchnię, jaką opryskasz przy jednym napełnieniu opryskiwacza
- ilość wymaganych napełnień opryskiwacza dla całego arealu



ZESKANUJ KOD QR
i przejdź do kalkulatora

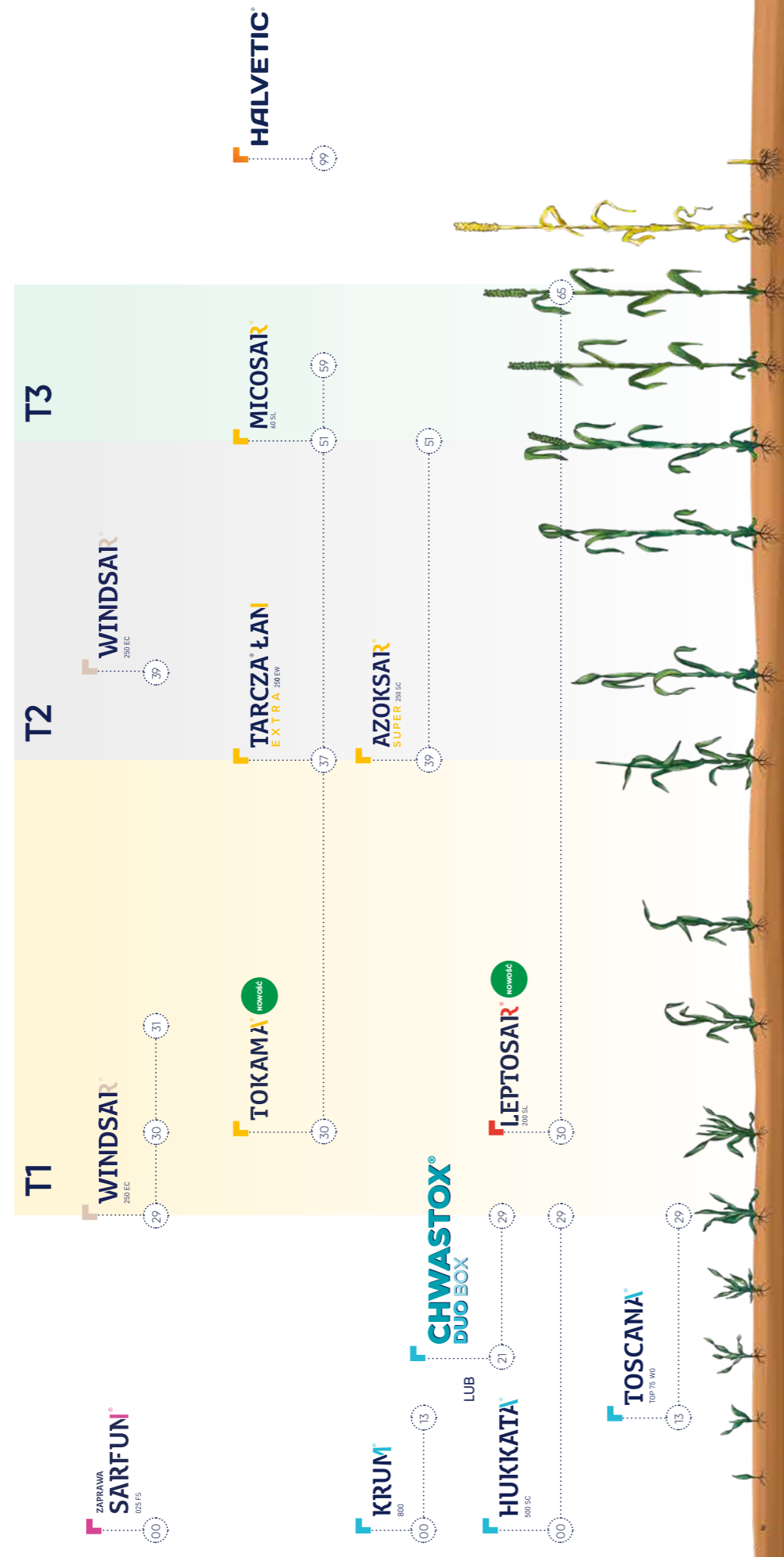
Masz pytania? Skontaktuj się z nami!

DZIAŁ SPRZEDAŻY
tel. (17) 24 07 503
sprzedaz.sarzynna@ciechgroup.com



ZESKANUJ KOD QR
i porozmawiaj z przedstawicielem działającym na terenie Twojego regionu

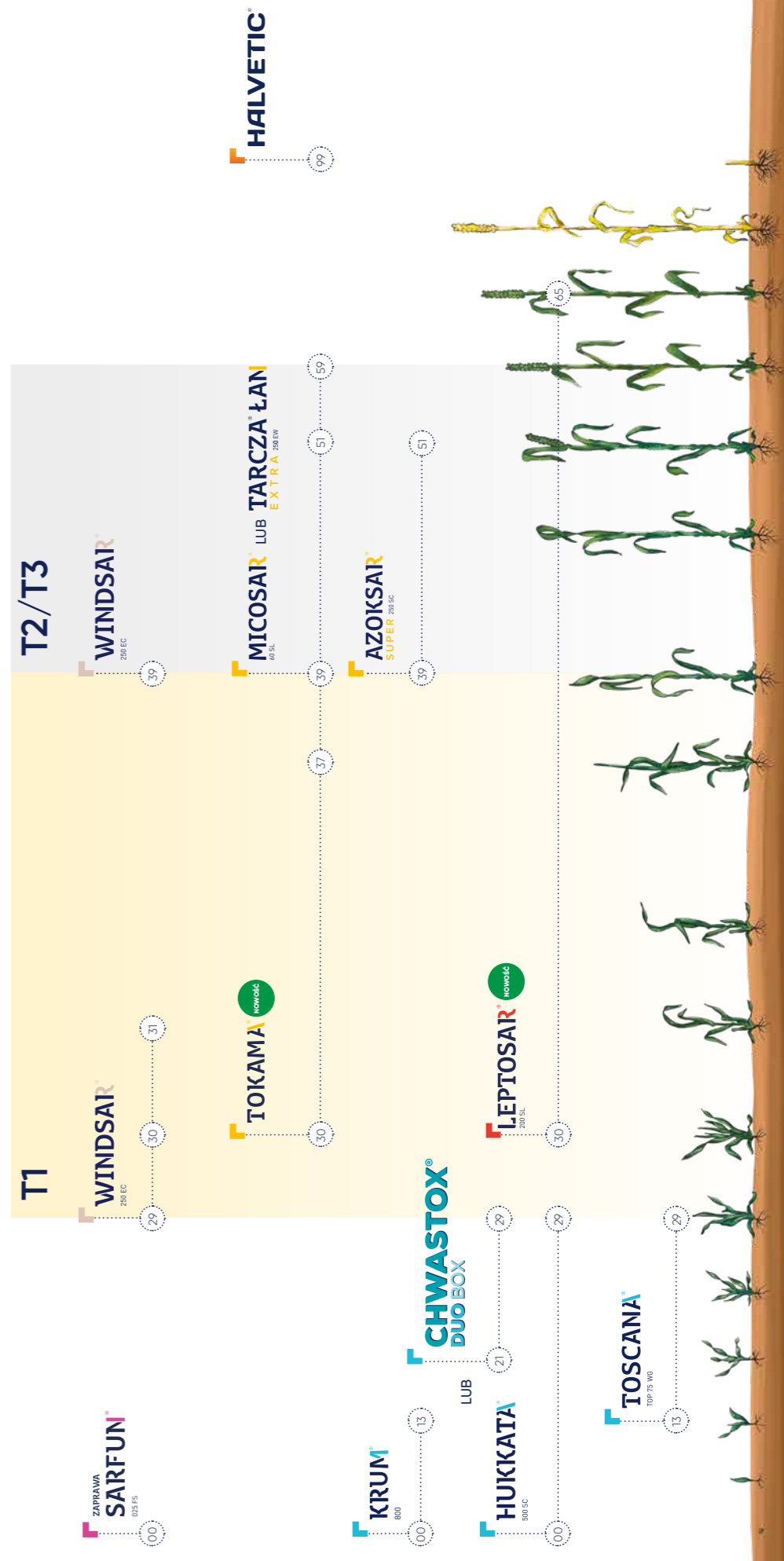
PROGRAM OCHRONY ZBÓŻ – OPTYMALNY



BBCH

- 00 siew
- 11 faza 1. liścia
- 13 faza 3. liścia
- 15 pełnia krzewienia
- 21 początek strzelania w źdźbło
- 25 pełnia krzewienia
- 29 koniec krzewienia
- 30 początek strzelania w źdźbło
- 31 faza 1. kolanka
- 32 faza 2. kolanka
- 37 wideozrynięty liść flagowy
- 39 liść flagowy całkowicie rozwinięty
- 47 otwarta pochwa liścia flagowego
- 51 początek kłoszenia
- 59 koniec kłoszenia
- 60-69 kwitnienie
- 71-89 rozwój ziarniaków i dojrzewanie
- 99 ściernisko

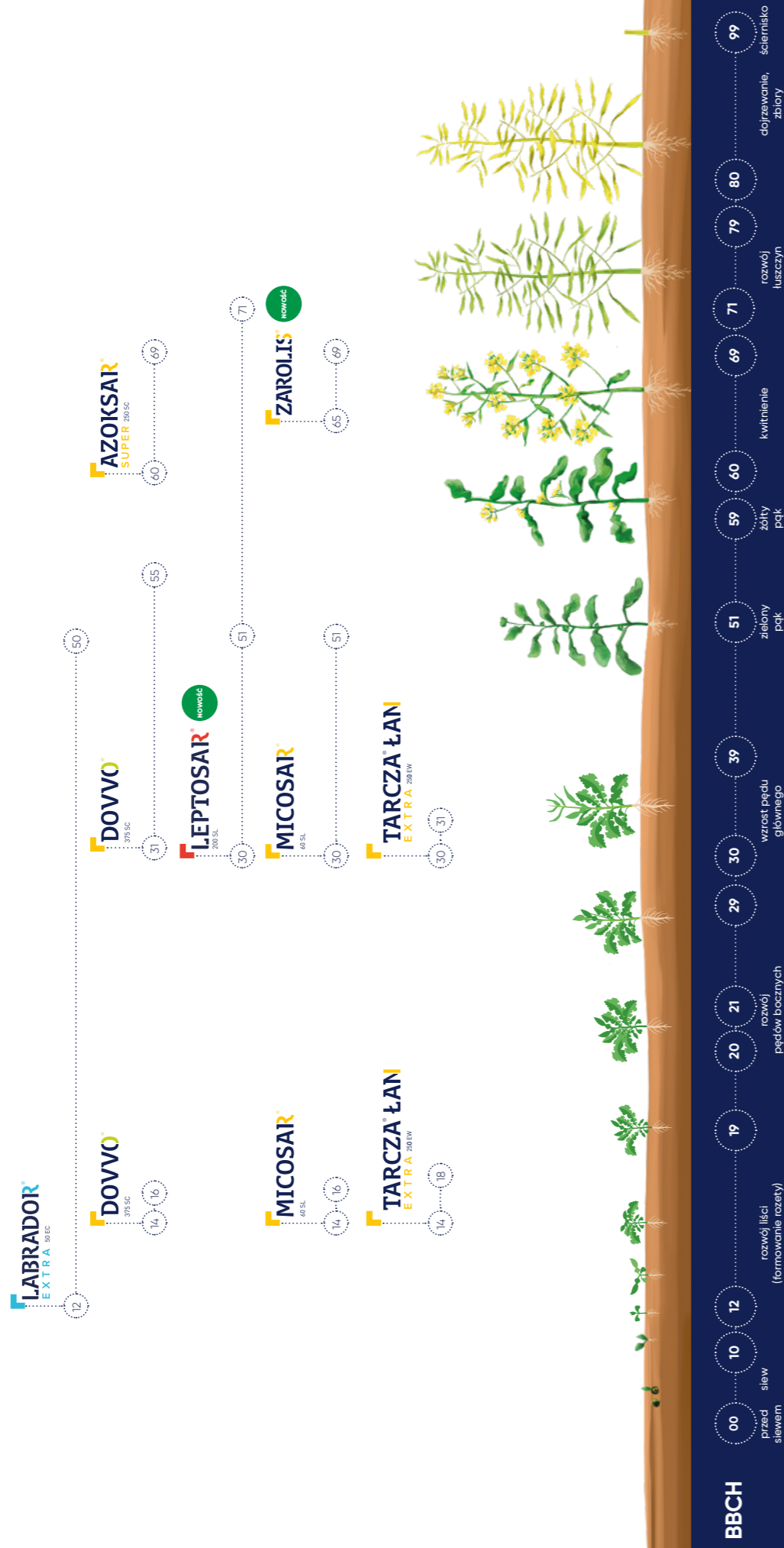
PROGRAM OCHRONY ZBÓŻ – PODSTAWOWY



BBCH

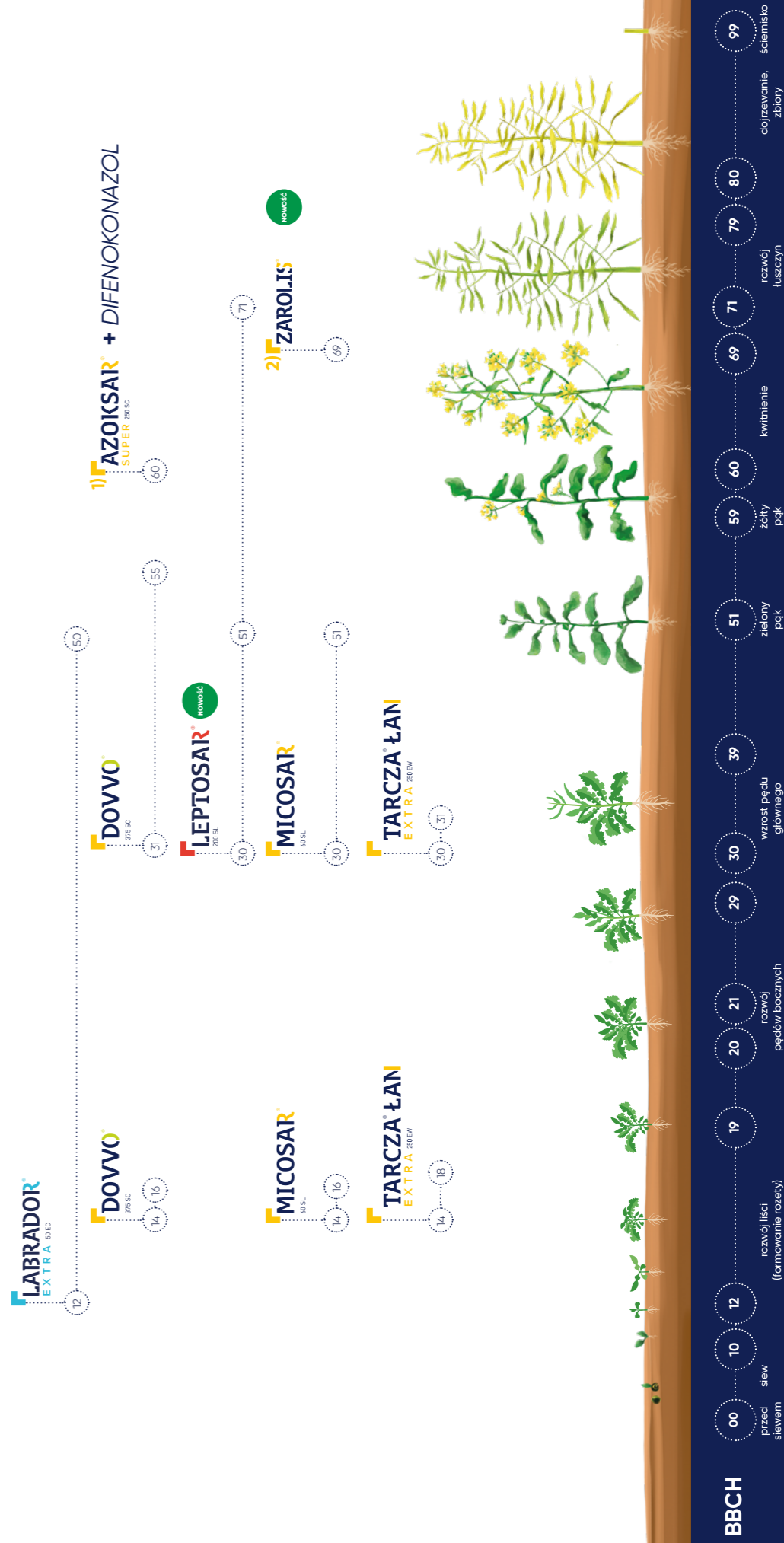
- 00 siew
- 11 faza 1. liścia
- 13 faza 3. liścia
- 15 pełnia krzewienia
- 21 początek strzelania w źdźbło
- 25 pełnia krzewienia
- 29 koniec krzewienia
- 30 początek strzelania w źdźbło
- 31 faza 1. kolanka
- 32 faza 2. kolanka
- 37 wideozrynięty liść flagowy
- 39 liść flagowy całkowicie rozwinięty
- 47 otwarta pochwa liścia flagowego
- 51 początek kłoszenia
- 59 koniec kłoszenia
- 60-69 kwitnienie
- 71-89 rozwój ziarniaków i dojrzewanie
- 99 ściernisko

PROGRAM OCHRONY RZEPAKU OZIMEGO

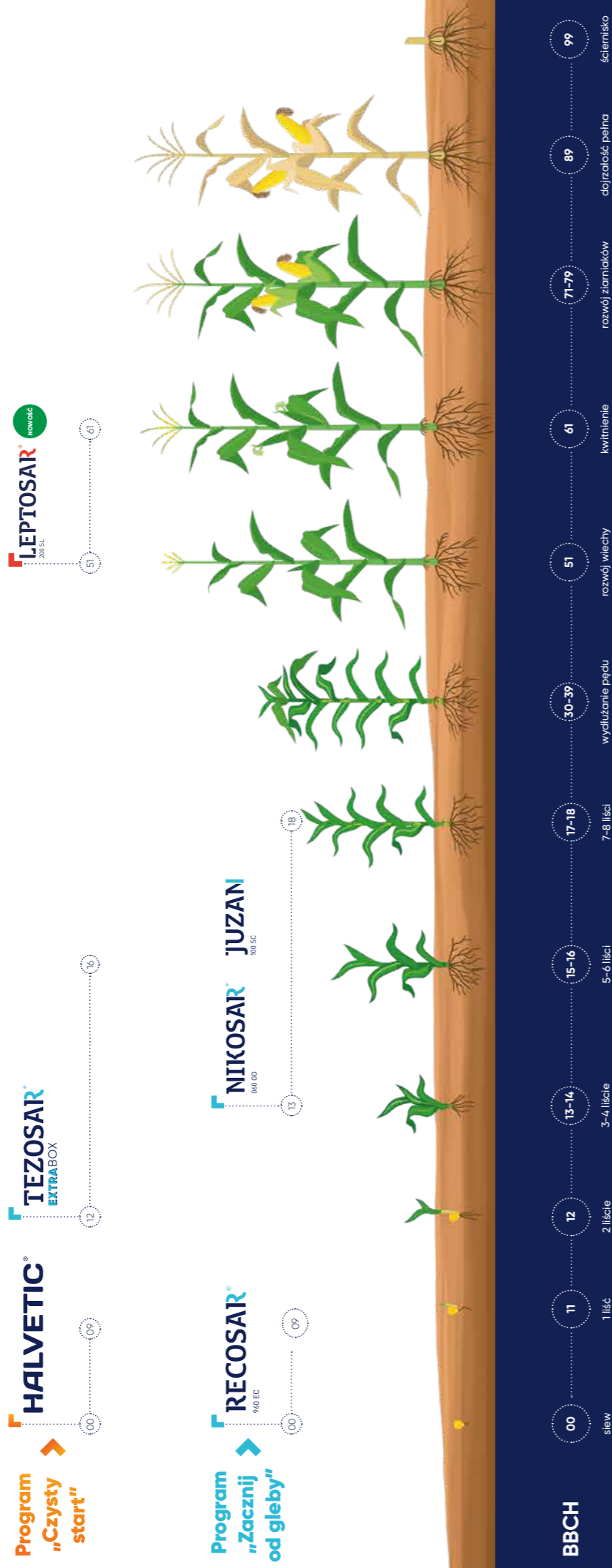


PROGRAM OCHRONY RZEPAKU OZIMEGO

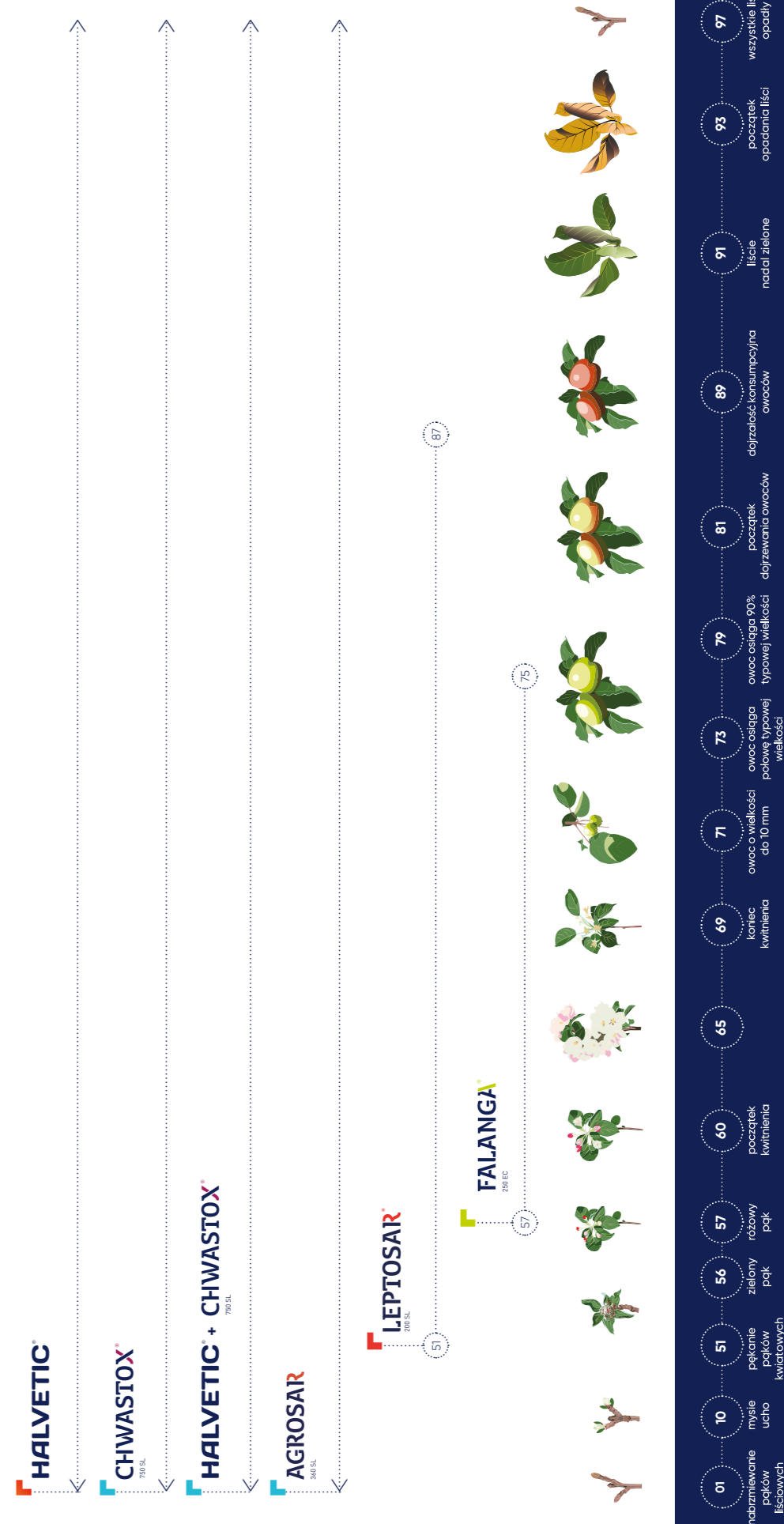
SEKWENCYJNE ZABIEGI NA „PŁATEK” = ZABIEGI 1) + 2)



PROGRAMY OCHRONY HERBICYDOWEJ KUKURYDZY



PROGRAM OCHRONY JABŁONI





Śledź nas na:



CIECH SARZYNA S.A.
ul. Chemików 1
37-310 Nowa Sarzyna
tel.: +48 17 24 07 111
sarzyna@ciechgroup.com

www.ciechagro.pl

Chcesz dowiedzieć się więcej?
Napisz do Cieszka
przyjaznego chatbota!

